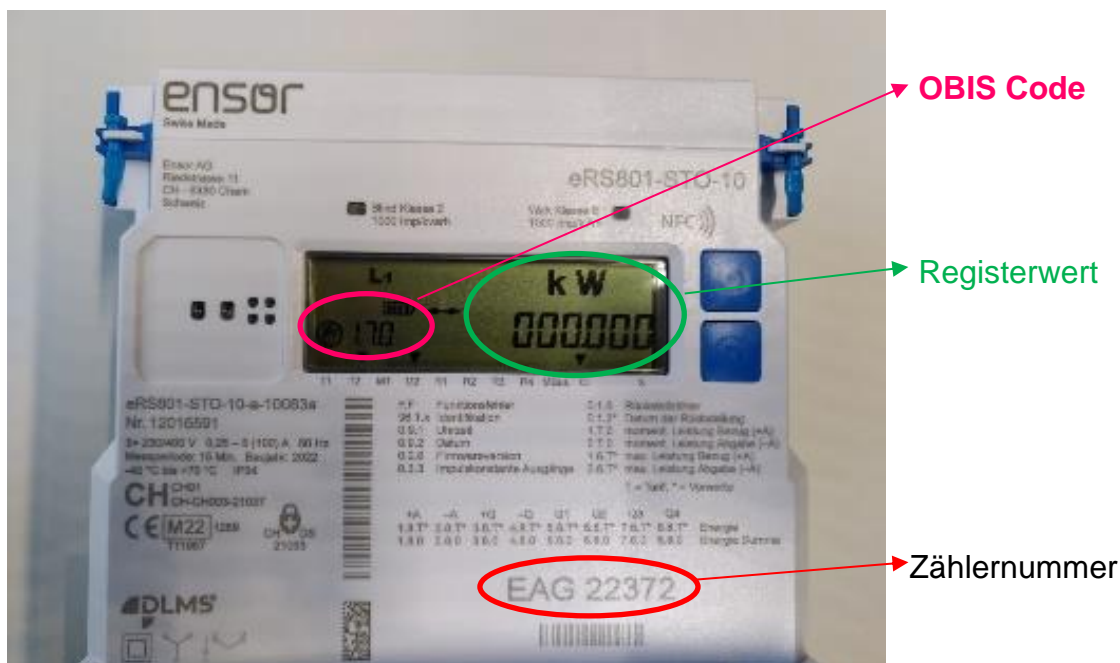


## Ableseanleitung Stromzähler Ensor eRS801



Die Werte auf dem Display wechseln selbständig alle 10 Sekunden.

Es muss somit **keine** Taste betätigt werden.

Für die Verrechnung werden die Werte von den OBIS Coden 1.8.1 und 1.8.2 sowie das Zählernummer gebraucht.

### Registerwerte auf dem Display nach OBIS Code

- 1.7.0 Momentaner Bezug in kW
- 2.7.0 Momentane Lieferung in kW
- 1.8.1 Registerwert Bezug der Gesamten Energie im Hochtarif in kWh
- 1.8.2 Registerwert Bezug der Gesamten Energie im Niedertarif in kWh
- 5.8.1 Registerwert Bezug der Blindleistung im Hochtarif in kvar
- 5.8.2 Registerwert Bezug der Blindleistung im Niedertarif in kvar
- 2.8.1 Registerwert Lieferung der Gesamten Energie im Hochtarif in kWh
- 2.8.2 Registerwert Lieferung der Gesamten Energie im Niedertarif in kWh
- 1.6.0 Leistungsmaximum 1/4h pro Monat

### Tarifzeiten

Montag bis Freitag	Hochtarif	07.00 – 21.00 Uhr
	Niedertarif	21.00 – 07.00 Uhr
Samstag und Sonntag	Niedertarif	ganzer Tag